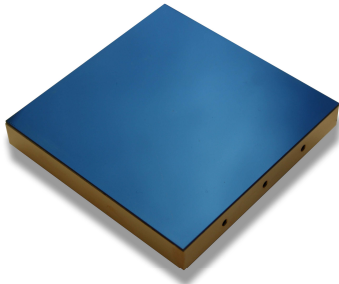


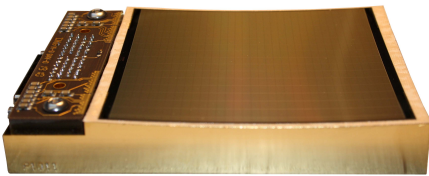
## Neue Produkte 2012

### 4-seitig eng anreihbares Gehäuse für rauscharme 10k x 10k – CCD (111MPixel)



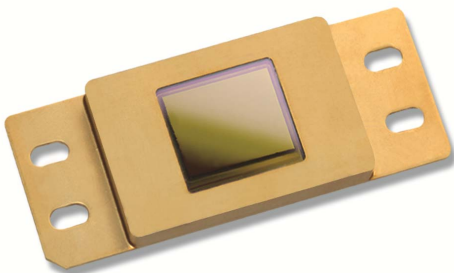
- zum Aufbau größerer Bildsensor-Mosaiken
- 5mm Abstand zwischen Sensor-Elementen möglich

### Sphärische CCD-Sensoren



- Kundenspezifisch Konkav oder konvex, verschiedene Krümmungsradien
- Auch zylindrisch (1-dimensional sphärisch)
- z.B. 4k x 4k (16MPixel) sphärische CCD (s. Abbildung)

### InGaAs-Matrix Sensor FPA640x512-TE2



- Jetzt mit 2-stufigem Thermokühler
- Um ca. 20 °C niedrigere Chip-Temperatur beim Betrieb: Absenkung auf -40..-50 grd C
- Verminderte Rauschverteilung über die Bildpunkte  $7.5 * 10^{12}$  Jones ( =  $\text{cm} \cdot \sqrt{\text{Hz}} / \text{W}$ )